

Klinik für
Hals-, Nasen- und
Ohrenheilkunde,
Kopf- und Halschirurgie



Schilddrüsen-Sprechstunde

In der HNO-Klinik finden Sie im **Erdgeschoss** die **Ambulanz**, die **Tagesklinik**, die **Sekretariate** und **Privatambulanz** sowie vier hochmoderne **Operationssäle**.

Im **Obergeschoss** gelangen Sie zur **stationären Aufnahme**, zu den beiden **Stationen** (52 Betten), dem **Schlaflabor** (2 Betten) und zur **Intensivstation** (4 Betten).

Sie werden in geräumigen Zweibettzimmern mit eigenem Bad und TV untergebracht.

Einen **ambulanten Beratungstermin** erhalten Sie nach Überweisung durch einen Facharzt in unseren Anmeldungen.

Bitte bringen Sie zur **Behandlung** einen gültigen Überweisungsschein sowie alle wesentlichen Vorbefunde wie Hörtest, Röntgenbilder und Arztbriefe mit.



Klinik für Hals-, Nasen- und Ohrenheilkunde, Kopf- und Halschirurgie

Frauensteige 12
89075 Ulm
Tel. 0731 500-59570
Fax 0731 500-59572
ent.department@uniklinik-ulm.de
www.uniklinik-ulm.de

Linie 7
Kliniken Michelsberg

Kostengünstige Parkplätze stehen für Sie in ausreichender Anzahl zur Verfügung



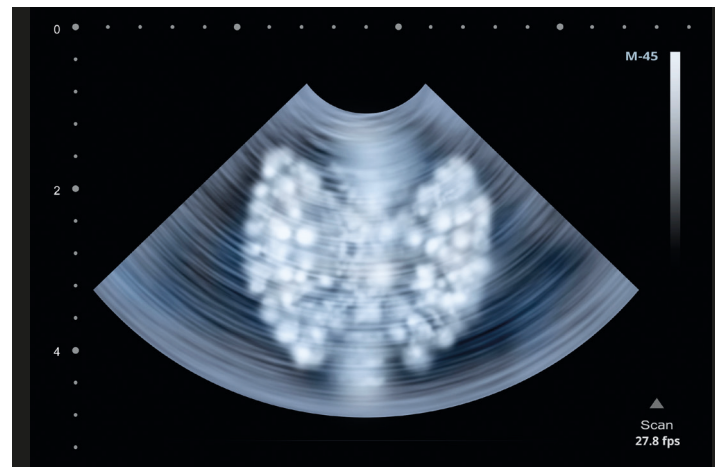
An der HNO-Universitätsklinik Ulm bieten wir seit Jahren die chirurgische Therapie von gut- und bösartigen Erkrankungen der Schilddrüse an. Bei der gutartigen Struma („Kropf“) besteht die Hauptindikation zur Operation unter Anderem bei lokalen Beschwerden (Kloßgefühl, Atemnot). In Zusammenarbeit mit den niedergelassenen Endokrinologen, Allgemeinärzten sowie den Kollegen der Inneren Medizin und Nuklearmedizin wird die Indikation zur Operation gestellt.

Die zur Anwendung kommenden Operationsverfahren werden entsprechend den individuellen Veränderungen der Schilddrüse ausgewählt. Ein intraoperatives Nervenmonitoring des Stimmbandnervs wird bei jedem Eingriff standardmäßig durchgeführt.



Die prä- und postoperative Diagnostik der Stimmlippenfunktion wird im Hause ebenfalls sichergestellt. Sollten sich postoperativ vorübergehende Stimmlippenlähmungen einstellen, so können wir diese mit modernen chirurgischen Therapiemaßnahmen behandeln. Auch andere während oder nach der Operation auftretende Komplikationen werden aufgrund unserer Erfahrung bei halschirurgischen Eingriffen frühzeitig erkannt und therapiert.

Die chirurgischen Therapiekonzepte entsprechen den Leitlinien der Deutschen Gesellschaft für Chirurgie sowie der interdisziplinären Leitlinie der Deutschen Krebsgesellschaft in Zusammenarbeit mit der Deutschen Gesellschaft für Chirurgie.



Die Anmeldung in unserer Spezialsprechstunde erfolgt nach Überweisung durch einen Facharzt. Hier findet die ärztliche Untersuchung und Einleitung der erforderlichen Diagnostik sowie Therapieplanung statt.

Schilddrüsenprechstunde

Donnerstag 10:00 – 12:00 Uhr nach Vereinbarung

Terminvereinbarung

HNO - Ambulanz

Tel. 0731 500 59570

Fax 0731 500 59572

Bitte bringen Sie die folgenden Unterlagen zur Beratung mit:

- gültiger Überweisungsschein
- relevante Krankenunterlagen (Ultraschall- und nuklearmedizinische Befunde).

Notfall

Bei Notfällen erreichen Sie unseren diensthabenden HNO-Arzt unter folgenden Telefonnummern:
Tel. 0731 5000 (Zentrale der Universitätsklinik)
Tel. 0731 59670 (HNO-Intensivstation)

Ärztlicher Direktor
Univ.-Prof. Dr. med. Thomas Hoffmann